



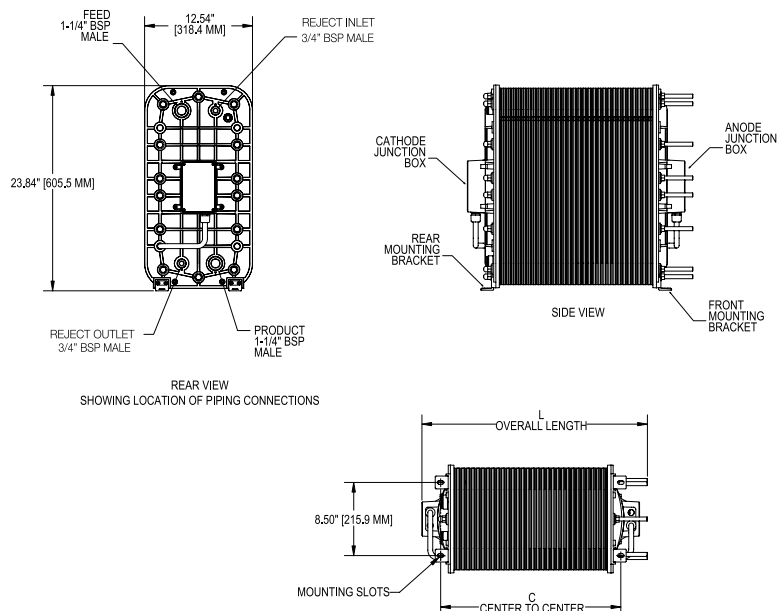
eVOQUA  
WATER TECHNOLOGIES



## МОДУЛИ IONPURE® LX-X ВЫСОКОЙ СТЕПЕНИ ОЧИСТКИ ДЛЯ НЕПРЕРЫВНОЙ ЭЛЕКТРОДЕИОНИЗАЦИИ (CEDI)

### IONPURE LX-X — ПРОМЫШЛЕННЫЙ МОДУЛЬ CEDI

Промышленные модули Ionpure® LX-X производят путем электродеионизации воду высокой степени очистки для различных областей промышленного применения. Они обеспечивают максимальную надежность и высочайшую производительность и могут использоваться при производстве электроэнергии, продуктов питания и напитков, в системах НР/СРІ, общей электронике и лабораториях без потерь времени на регенерацию.



### Особенности серии LX-X

- Качество воды как после деионизации в смешанном слое, без использования химикатов
- Значительно меньшие по сравнению с традиционными ионообменными системами эксплуатационные расходы
- Не требуется ни кислотных/щелочных систем нейтрализации, ни сменных баков DI
- Гарантированная герметичность благодаря двум уплотнительным кольцам
- Непрерывное производство продукта неизменно высокого качества
- Исключительная электроизоляция
- Отказ от рециркуляционного насоса и солевого раствора благодаря использованию фирменных «полностью заполненных» концентрирующих камер
- Непрерывная работа
- Смачиваемые материалы отвечают техническим требованиям, предъявляемым к продуктам, контактирующим с питьевой водой, и могут использоваться для производства воды фармацевтической степени очистки.

Для получения дополнительных сведений о промышленных модулях серии LX-X обращайтесь по телефону +1 866-876-3340 или посетите наш веб-сайт по адресу [www.ionpure.com](http://www.ionpure.com).

## РАБОЧАЯ СРЕДА

Установку следует осуществлять в помещении в месте, не подверженном воздействию прямых солнечных лучей. Температура окружающего воздуха не должна превышать 113 °F (45 °C).

## СТАНДАРТЫ ОБЕСПЕЧЕНИЯ КАЧЕСТВА

Маркировка ЕС. На заводе каждый модуль проверяется на строгое соответствие отраслевым стандартам и изготавливается по стандартам качества ISO 9001 и ISO 14000 для систем экологического менеджмента.

Сертификация на соответствие требованиям к халяльной продукции. Все модули Ionpure изготавливаются в соответствии со стандартами Исламского совета по вопросам продовольствия и питания Америки (IFANCA) и маркируются логотипом Crescent M Halal.

### Стандартная производительность модуля

Рабочие параметры	
Восстановление	90-95%
Диапазон падения давления при номинальном расходе	25-37 psi фунтов/кв. дюйм (1,7-2,5 бар)
Напряжение постоянного тока, В	0-300
Сила постоянного тока, А	1,0-6,0
Качество продукта	
Удельное сопротивление	Минимальный расход > 17 МОм-см** Номинальный расход > 15 МОм-см** Максимальный расход > 7 МОм-см**
Удаление кремния (SiO <sub>2</sub> )	90-99%, в зависимости от условий подачи питательной воды

\*Фактическую производительность можно определить с помощью прогнозного программного обеспечения IP-Pro, предоставляемого компанией Ionpure.

\*\*Производительность основана на максимальном эквиваленте проводимости питательной воды (40 мкСм/см)

## Характеристики питательной воды

Эквивалент проводимости питательной воды, включая CO <sub>2</sub> и оксид кремния	< 40 мкСм/см
Источник питательной воды	Фильтрат системы ОО
Температура	41 - 113°F (5 - 45°C)
Давление на входе	≤ 100 фунтов/кв. дюйм (6.9 бар)
Макс. общее содержание хлора (в виде Cl <sub>2</sub> )	< 0,02 млн-1
Железо (в виде Fe)	< 0,01 млн-1
Марганец (в виде Mn)	< 0,01 млн-1
Сульфиды (S <sup>2-</sup> )	< 0,01 млн-1
pH	4 - 11
Общая жесткость (в виде CaCO <sub>3</sub> )	< 1,0 млн-1
Растворенные органические вещества (общее содержание органического углерода C)	< 0,5 млн-1
Оксид кремния (SiO <sub>2</sub> )	< 1,0 млн-1

## Физические характеристики

Номер изделия	Размеры	
	L +/- 0,25" (6,4 мм)	C +/- 0,13" (3,2 мм)
LXM04X	10,12" (257 мм)	5,78" (146,8 мм)
LXM10X	13,69" (347,7 мм)	9,28" (235,7 мм)
LXM18X	19,22" (488,2 мм)	13,93" (353,8 мм)
LXM24X	23,69" (601,7 мм)	17,43" (442,7 мм)
LXM30X	27,42" (696,5 мм)	20,92" (531,3 мм)
LXM45X	35,72" (907,3 мм)	29,44" (747,7 мм)

## РАСХОД И ФИЗИЧЕСКИЕ ХАРАКТЕРИСТИКИ

Номер модели	Расход продукта мин., галл/мин (м <sup>3</sup> /ч)	Расход продукта номин., галл/мин (м <sup>3</sup> /ч)	Расход продукта макс., галл/мин (м <sup>3</sup> /ч)	Масса брутто, фунты* (кг)	Масса в рабочем состоянии, фунты (кг)
IP-LXM04X	1,0 (0,22)	2,0 (0,44)	3,0 (0,67)	130 (59)	69 (31)
IP-LXM10X	2,5 (0,55)	5,0 (1,1)	7,5 (1,65)	171 (78)	113 (51)
IP-LXM18X	4,5 (1,1)	9,0 (2,0)	13,5 (3,1)	217 (99)	163 (74)
IP-LXM24X	6,3 (1,4)	12,5 (2,8)	18,8 (4,2)	254 (115)	203 (92)
IP-LXM30X	7,5 (1,65)	15,0 (3,3)	22,5 (5,11)	291 (132)	243 (110)
IP-LXM45X	11,3 (2,55)	22,5 (5,1)	33,8 (7,67)	451 (205)	345 (157)

\* Includes shipping crate



210 Sixth Avenue, Suite 3300, Pittsburgh, PA 15222

+1 (866) 926-8420 (бесплатный)

+1 (978) 614-7111 (платный)

[www.ionpure.com](http://www.ionpure.com)

Ionpure является товарным знаком компании Evoqua, ее дочерних компаний или филиалов в некоторых странах.

Считается, что вся представленная в настоящем документе информация надежна и соответствует общепринятой инженерной практике. Компания Evoqua не гарантирует полноты предоставленной информации. Ответственность за определение пригодности изделий для конкретного применения возлагается на пользователя. Компания Evoqua не несет ответственности за какие-либо фактические, косвенные или случайные убытки, возникшие вследствие продажи, перепродажи или ненадлежащего использования изделий.

© Evoqua Water Technologies LLC, 2018

Возможны изменения без уведомления

ION-LXX-DS-0818-RU